

Dona Ajuda

# Assembleia Geral

27 de novembro 2025

Dona Ajuda

# Ordem de Trabalhos

Plano de Atividades 2026

Orçamento 2026

Outros assuntos

**Dona Ajuda**

# Plano de Atividades **2026**

Plano de Atividades 2026

Orçamento 2026

Outros assuntos

## Plano de Atividades

- APOIOS
- FINANCIAMENTO
- RECURSOS HUMANOS
- PROJETO, EVENTOS E PARCEIROS

**Dona Ajuda**

**Apoios**

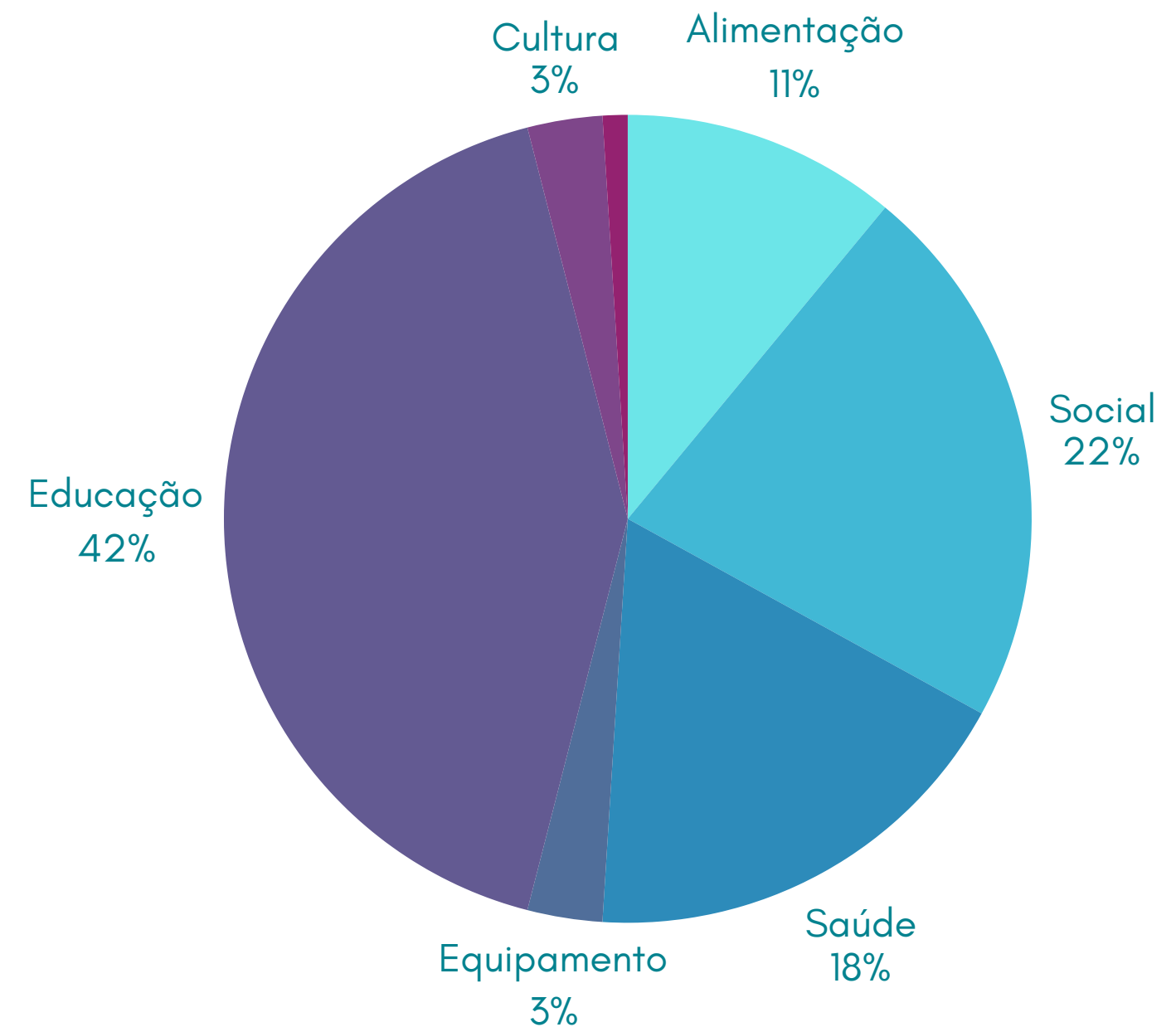
# Dona Ajuda

## Apoios

## APOIOS CONCEDIDOS

360 392€

Tipo de Apoio



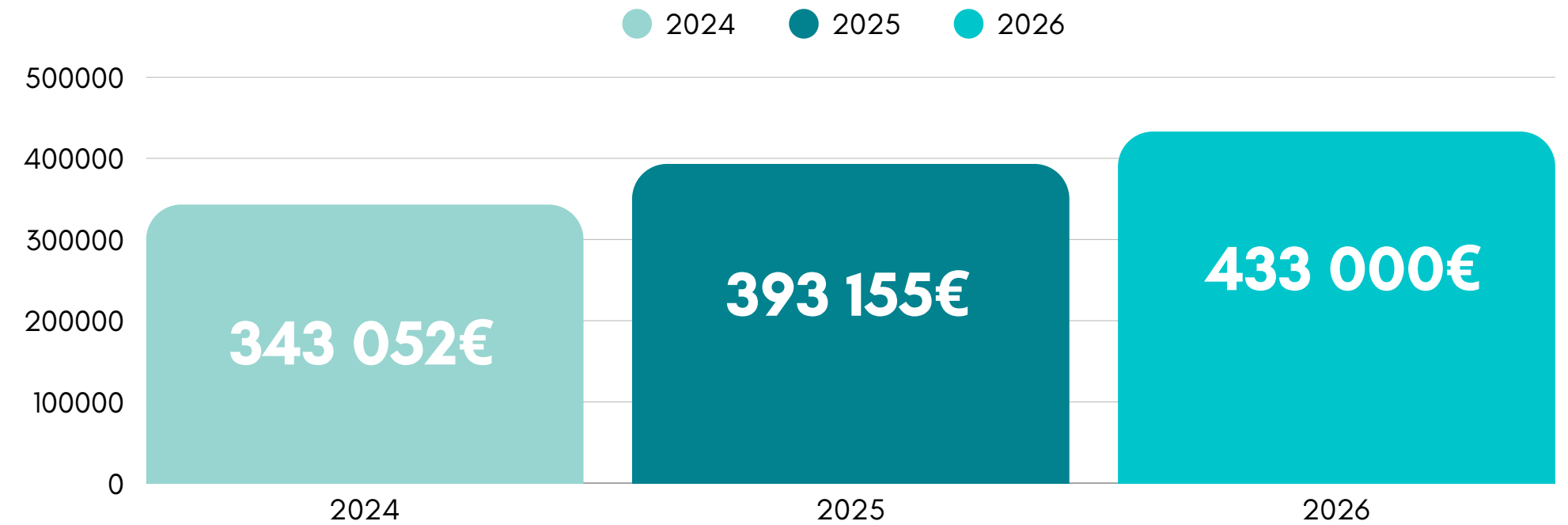
(até 30 novembro 2025)

# Dona Ajuda

## Apoios

## APOIOS CONCEDIDOS

### Previsão 2026



# Dona Ajuda Apoios

## BENEFICIÁRIOS

Beneficiários

**1 637**

Artigos Doados

**30 062**

Valor dos Artigos Doados

**200 739€**

# Dona Ajuda Apoios

## BENEFICIÁRIOS

### Previsão 2026

Beneficiários

**2 160**

Artigos Doados

**39 500**

Valor dos Artigos Doados

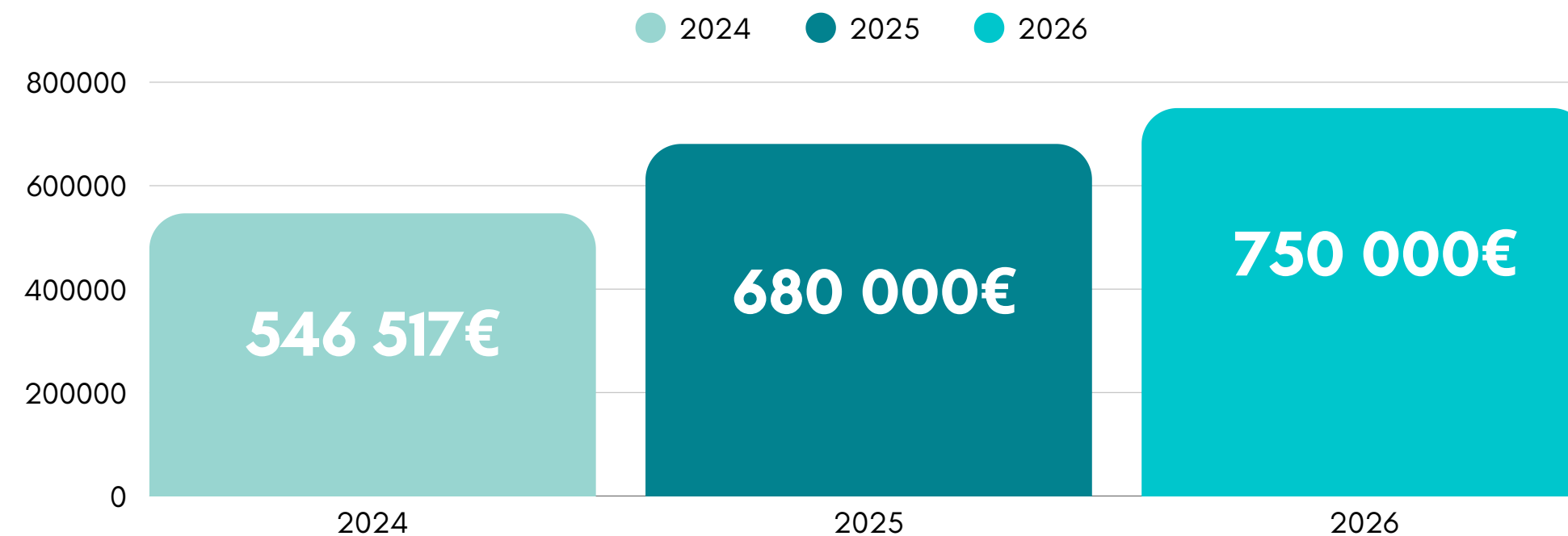
**265 000€**

**Dona Ajuda**

**Financiamento**

# Dona Ajuda Financiamento

## VALOR ANGARIADO



De 2024 para 2025 prevê-se um crescimento de 24%

De 2025 para 2026 prevê-se um crescimento de 10%

**Dona Ajuda**

**Recursos Humanos**

# **Dona Ajuda**

## **Recursos Humanos**

### **RECURSOS HUMANOS**



**151 voluntários**



**16 colaboradores\***

**Em 2026 a Dona Ajuda tem como objetivos:**

- **Promover formação junto dos seus voluntários e colaboradores.**
- **Especializar a sua equipa de voluntários**
- **Reestruturar o seu organograma**

\* (em full-time e em part-time)

**Dona Ajuda**

**Projetos, Eventos e  
Parceiros**

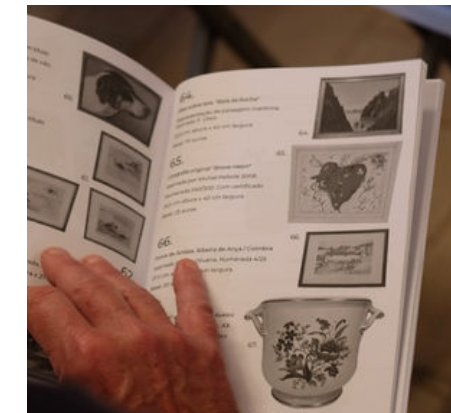
# Dona Ajuda

## Projetos, Eventos e Parceiros

## LEILÃO SOLIDÁRIO

Conta já com 7 edições. É um evento de angariação de fundos da Dona Ajuda, onde são vendidas peças curiosas ou de alto valor

Em 2026 a Dona Ajuda compromete-se dar continuidade ao projeto, realizando dois leilões, um em maio e outro em novembro



# Dona Ajuda

## Projetos, Eventos e Parceiros

Arraial  
Dona Ajuda

## ARRAIAL DONA AJUDA

Com a primeira grande edição no dia 7 junho de 2025. É um evento de angariação de fundos da Dona Ajuda, onde são abertas as portas até mais tarde, para celebrar os santos populares com toda a comunidade da Dona Ajuda e vizinhança

Em 2026 a Dona Ajuda compromete-se a realizar um arraial



# Dona Ajuda

## Projetos, Eventos e Parceiros

## PRÉMIO LITERÁRIO LUÍS VILAÇA

Lançado em outubro de 2021, o Prémio Literário Luís Vilaça reforça o pilar cultural promovido pela Dona Ajuda, em específico na literatura

O Prémio Literário Luís Vilaça é uma iniciativa anual que celebra e apoia novos autores no género do conto, promovendo a literatura portuguesa contemporânea e dando voz a novos talentos

Em 2026 a Dona Ajuda compromete-se dar continuidade ao projeto, na realização da 6ª edição do prémio



# Dona Ajuda Projetos, Eventos e Parceiros

## CORO DONA AJUDA CANTA

Criado em novembro de 2024, o Coro Dona Ajuda Canta reforça o pilar comunitário promovido pela Dona Ajuda

Em 2026 a Dona Ajuda compromete-se dar continuidade ao projeto, promovendo as suas atuações.

O coro conta com mais de 70 membros assíduos e com ensaios semanais das 20h30 às 22h30

Conta já com 3 atuações em 2025



Continente / Quiosque das Amoreiras  
15 de janeiro



Jardim de inverno do Teatro São Luiz  
31 de maio



Dona Ajuda  
11 de outubro

# Dona Ajuda

## Projetos, Eventos e Parceiros

## NOVIDADE



Inaugurado em outubro de 2025, o espaço NOVIDADE reforça o pilar cultural promovido pela Dona Ajuda

É um espaço dedicado a exposições artísticas de autores em diferentes fases do seu percurso. Um projeto impulsionado pelo Sebastião Cavaco, o qual assume as funções de diretor artístico do espaço NOVIDADE

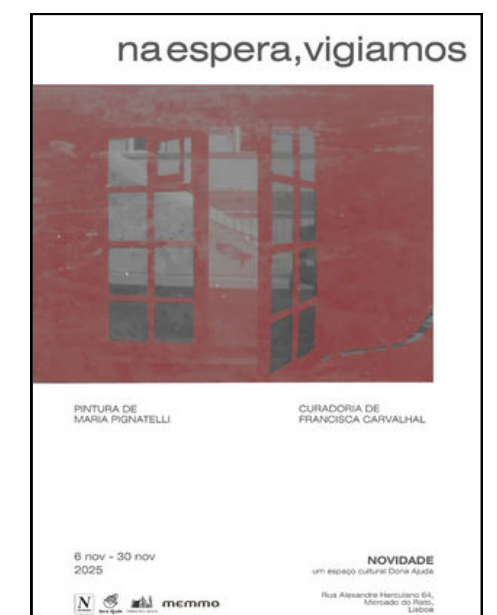
Em 2026 a Dona Ajuda compromete-se a dar continuidade a este projeto.

Calendário da primeira temporada

03 OUT - 02 NOV | "Do Começo"

06 NOV - 30 NOV | "na espera, vigiamos"

05 DEZ - 04 JAN | "Loja da Lurdes"



Cartazes da 1ª e 2ª inaugurações, 3 outubro e 6 de novembro

# Dona Ajuda

## Projetos, Eventos e Parceiros

## CLUBE DE LEITURA DONA AJUDA

Criado em novembro de 2025, o Clube de Leitura Dona Ajuda reforça os pilares comunitário e cultural promovidos pela Dona Ajuda

Em 2026 a Dona Ajuda compromete-se dar continuidade ao projeto, promovendo os seus encontros mensais.



### Primeiro encontro

2 de novembro



# Dona Ajuda

## Projetos, Eventos e Parceiros

## AULAS DE XADREZ

Iniciadas em setembro de 2025, as Aulas de Xadrez na Dona Ajuda reforça os pilares comunitário e educativo promovidos pela Dona Ajuda

Em 2026 a Dona Ajuda compromete-se dar continuidade ao projeto, facilitando os meios necessários para o professor dar as aulas.



1 de outubro  
Aula de Xadrez

# Dona Ajuda

## Projetos, Eventos e Parceiros

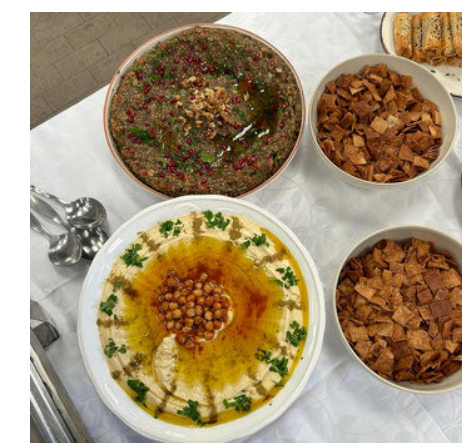
**CCPH** Câmara do Comércio  
Portugal Holanda



Parceiros desde dezembro de 2024, os eventos promovido pelo CCPH reforçam o pilar comunitário promovido pela Dona Ajuda

Em 2026 a Dona Ajuda compromete-se a dar continuidade a esta parceria.

A CCPH, em conjunto com a comunidade Holandesa em Portugal já realizou duas visitas e almoços na Dona Ajuda



18 de dezembro 2024



29 de setembro 2025

# Dona Ajuda

## Projetos, Eventos e Parceiros



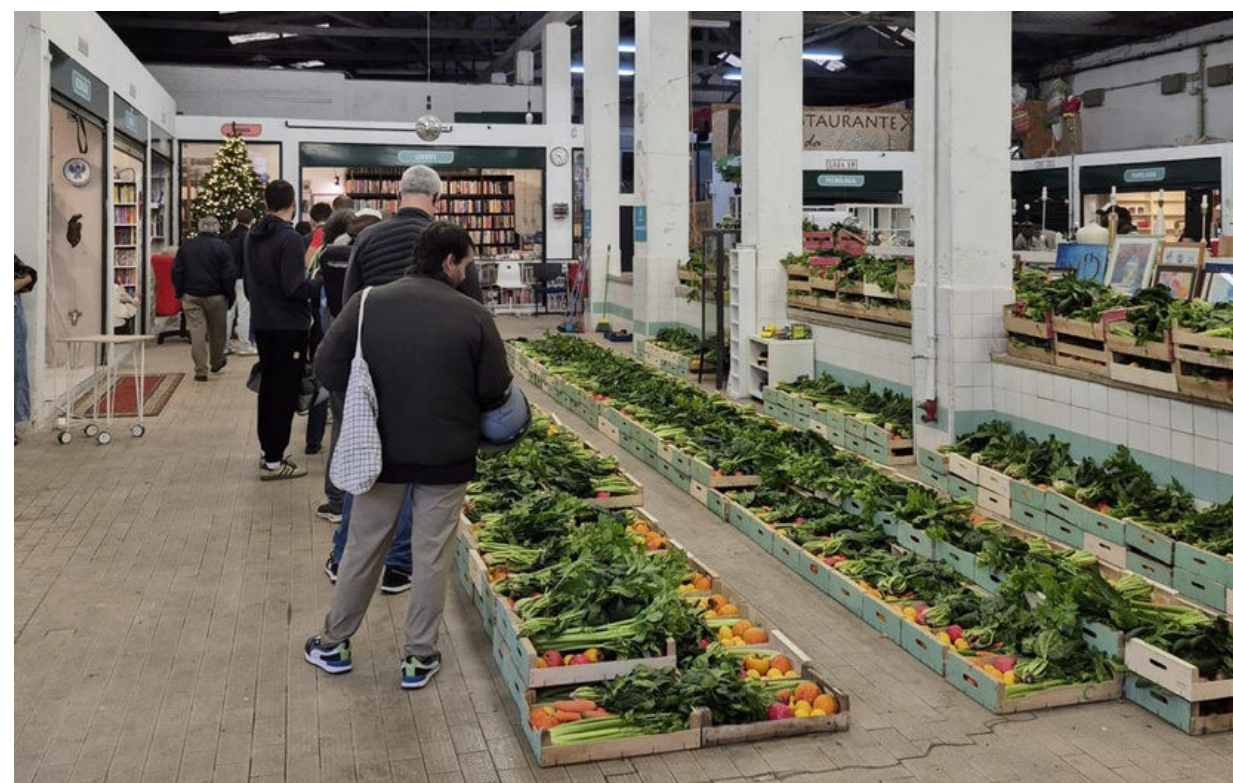
## FRUTA FEIA

Parceiros desde de 2016, a cedência de espaço à Fruta Feia reforçam o pilar comunitário e de sustentabilidade promovidos pela Dona Ajuda

A cooperativa Fruta Feia promove um mercado alternativo de fruta e hortaliças “feias” com o objetivo de alterar padrões de consumo. Combate tanto o desperdício alimentar, como o gasto desnecessário dos recursos utilizados na sua produção. A Dona Ajuda cede o seu espaço, todas terças-feiras a esta cooperativa.

São vendido + de 12 000 cabazes ano no polo da Fruta Feia na Dona Ajuda

Em 2026 a Dona Ajuda compromete-se dar continuidade a esta parceria.



# Dona Ajuda

## Projetos, Eventos e Parceiros

## ARKA

Parceiros desde novembro de 2024, os eventos promovido pelo AKRA reforça o pilar cultural promovido pela Dona Ajuda

Em 2026 a Dona Ajuda compromete-se dar continuidade a esta parceria, colaborando na organização e divulgação dos eventos.

ARKA é um coletivo voluntário de artistas, com o objetivo de promover novos artistas, através de eventos , multidisciplinares gratuitos, Conta com cinco anos de atividade com mais de 50 eventos e 200 artistas envolvidos.

O ARKA reside atualmente exclusivamente na Dona Ajuda onde já realizou:

- 4 espetáculos
- + 30 artistas



# Dona Ajuda Projetos, Eventos e Parceiros

## NOVA BANCA GALERIA



Parceiros desde julho de 2025, os eventos promovido pelo NOVA BANCA reforçam o pilar cultural promovido pela Dona Ajuda

A Nova Banca Galeria é espaço cultural colaborativo que valoriza artistas de diferentes trajetórias, promove a “Vai Ter Feira”, um encontro que aproxima marcas independentes e o público através de arte, design, produção local e projetos autorais.

Em 2026 a Dona Ajuda compromete-se dar continuidade a esta parceria, colaborando na organização e divulgação dos eventos.



Cartaz do 1º evento da NOVA BANCA na Dona Ajuda, o Vai ter feira



Marina e Manuel fundadores da NOVA BANCA

5 de julho

# Dona Ajuda

## Projetos, Eventos e Parceiros

## DRESS A GIRL AROUND THE WORLD

A **Dress a Girl Around the World** é uma Organização Não Governamental (ONG), fundada em 2009 nos Estados Unidos, com a missão de fazer vestidos para doar a meninas e calções para meninos de países carenciados, levando-lhes dignidade, proteção e esperança. O que se traduz, muitas vezes, na proteção do seu próprio corpo, evitando serem alvo de crimes sexuais. Disponibilizamos o espaço e equipamento para um núcleo permanente da Dress a Girl onde são confeccionados os vestidos e os calções, com tecidos doados à Dona Ajuda, para oferta a crianças necessitadas de três continentes: Asia, África e América do Sul.



**Dona Ajuda**

# Orçamento 2026

Plano de Atividades 2026

**Orçamento 2026**

Outros assuntos

## Orçamento

- RENDIMENTOS
- CUSTOS
- RESULTADOS

RENDIMENTOS		PREVISÃO 2026
75	SUBSÍDIOS, DOAÇÕES E LEGADOS À EXPLORAÇÃO	1 716 918,14
751	SUBSÍDIOS ESTADO E OUTROS ENTES PÚBLICOS	5 262,16
752	SUBSÍDIOS DE OUTRAS ENTIDADES	0
753	DOAÇÕES E HERANÇAS	1 711 655,98
7531/3	DONATIVOS NUMERÁRIO	750 000,00
7532	DONATIVOS EM ESPÉCIE	961 655,98
79	JUROS, DIVIDENDOS E OUTROS RENDIMENTOS SIMILARES	500
TOTAL RENDIMENTOS		1 717 418,14

CUSTOS		PREVISÃO 2026
61	Custo das mercadorias vendidas e das matérias consumidas	918 229,55
612	Matérias-primas, subsidiadas e de consumo	918 229,55
62	FORNECIMENTOS E SERVIÇOS EXTERNOS	220 480,00
621	SUBCONTRATOS	
622	SERVIÇOS ESPECIALIZADOS	136 000,00
623	MATERIAIS	9 500,00
624	ENERGIA E FLUIDOS	400
625	DESLOCAÇÕES, ESTADAS E TRANSPORTES	25 100,00
626	SERVIÇOS DIVERSOS	49 480,00

63	GASTOS COM PESSOAL	128 503,51
632	REMUNERAÇÕES DO PESSOAL	105 696,00
635	ENCARGOS SOBRE REMUNERAÇÕES	20 979,84
636	SEGUROS ACIDENTES TRABALHO E DOENÇAS PROFISSIONAIS	1 411,20
638	OUTROS GASTOS COM O PESSOAL	416,47
68	OUTROS GASTOS E PERDAS	426 076,80
688	OUTROS GASTOS E PERDAS	426 076,80
TOTAL CUSTOS		1 693 289,86

RESULTADOS		PREVISÃO 2026
85	RESULTADOS ANTES IMPOSTOS	24 128,28
86	IMPOSTO RENDIMENTO EXERCÍCIO	
88	RESULTADO LÍQUIDO	24 128,28

**Dona Ajuda**

# Outros assuntos

Plano de Atividades 2026

Orçamento 2026

**Outros assuntos**

**Dona Ajuda**

# **Assembleia Geral**

**Obrigado**

27 de novembro 2025